
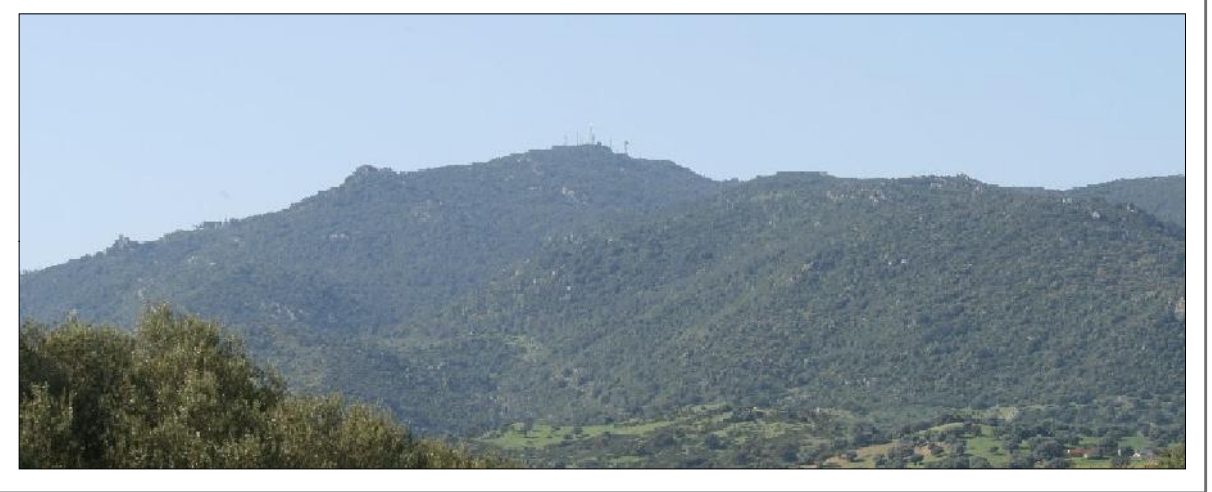


ZPS - ITB023049 - MONTE ORTOBENE



COMUNE DI NUORO
ASSESSORATO ALL'AMBIENTE



PIANO DI GESTIONE

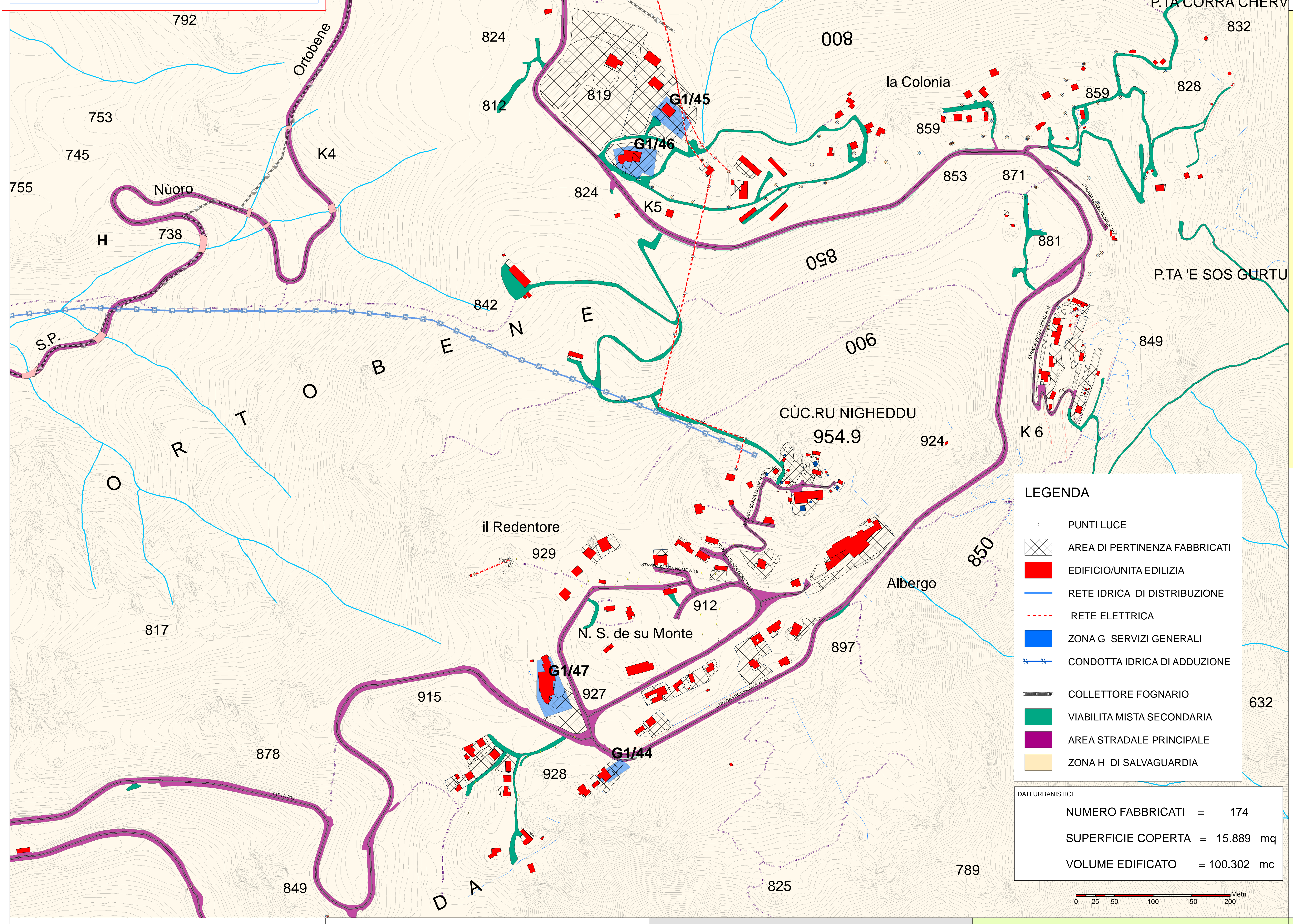
PLANIMETRIA PARTICOLARE AREA CACUMINALE

<p>888 (011) 3.90.33.63</p> <p>Ing. Pappalardo Marcella Dott. Leo Maria Dott. Luca Padellaro Dott. Leo Maria</p> <p>Dott. Leo Antonio Pappalardo Dott. Leo Maria Dott. Luca Padellaro</p> <p>Dott. Alberto Mantovani Dott. Massimo Gialini Dott. Giovanni Luca Bivini</p> <p>Dott. Paolo Maresca Dott. Claudio Zilli Dott. Marco Adini</p> <p>Ing. Pappalardo Marcella Ing. Leo Maria Dott. Giovanni Luca Padellaro Cartografia - GIS Dott. Alberto Mantovani Ing. Pappalardo Marcella Dott. Luca Padellaro</p>	<p>C. URBANISTICO</p> <p>Dott. Alessandro Barichini Dott. Luca Padellaro Dott. Marco Adini Geom. Gianluca Piro</p>
---	--

Data: Maggio 2014

SCALA 1:2000

ELABORATO 17



LEGENDA

- PUNTI LUCE
- AREA DI PERTINENZA FABBRICATI
- EDIFICIO/UNITA EDILIZIA
- RETE IDRICA DI DISTRIBUZIONE
- RETE ELETTRICA
- ZONA G SERVIZI GENERALI
- CONDOTTA IDRICA DI ADDUZIONE
- COLLETTORE FOGNARIO
- VIABILITA MISTA SECONDARIA
- AREA STRADALE PRINCIPALE
- ZONA H DI SALVAGUARDIA

DATI URBANISTICI

NUMERO FABBRICATI	=	174
SUPERFICIE COPERTA	=	15.889 mq
VOLUME EDIFICATO	=	100.302 mc

0 25 50 100 150 200 Metri